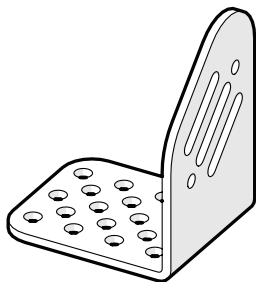
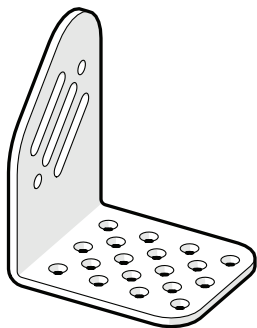


FC-0213

Bandhouderplaten L-vorm diagonaal (25 mm)

Instructies

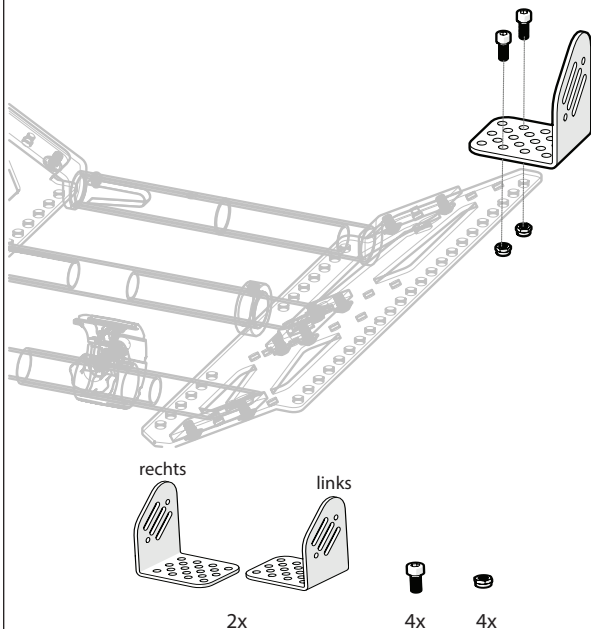


Monteren Bandhouderplaten

Kies een geschikte bevestigingsplaats voor de bandhouderplaten, bijvoorbeeld aan het Multiframe.

Let op:

- Plaats de diagonale bandhouderplaat zo ver mogelijk achterop het MultiFrame, zodat de banden achter en onder de billen van de cliënt weglopen.

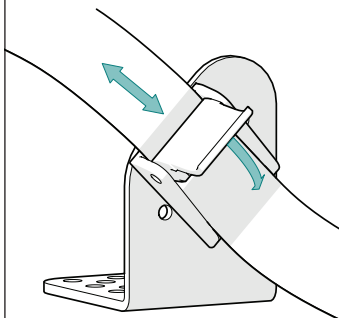
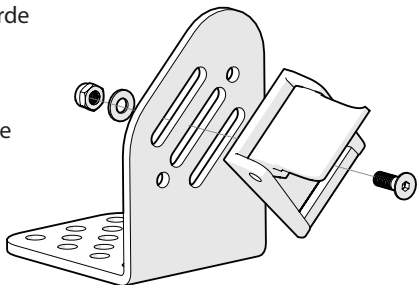


Kies een geschikte bevestiging voor de band.

- Gebruik voor verstelgemak de meegeleverde **Cam-buckles**
- Is dit niet mogelijk gebruik dan de sleuven van de **bandhouderplaten** (zie hiervoor de achterzijde).

Cam-buckles

Monteer de bijgeleverde Cam-buckles aan de bandhouderplaten. Gebruik hiervoor de gaten of sleuven op de bandhouderplaat.

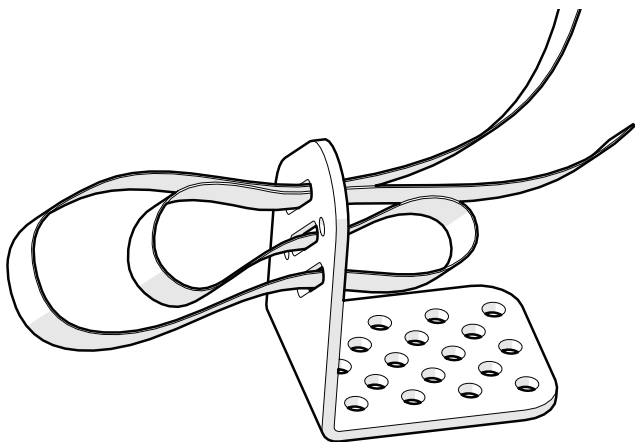


Afstellen Cam-buckle

1. Haal de banden door de Cam-buckles en stel de gewenste lengte in.
2. Sluit vervolgens de Cam-buckles

Bandhouderplaten

Haal de band volgens onderstaand plaatje door de sleuven.



Deze montage-instructie is ook te vinden op onze website.